





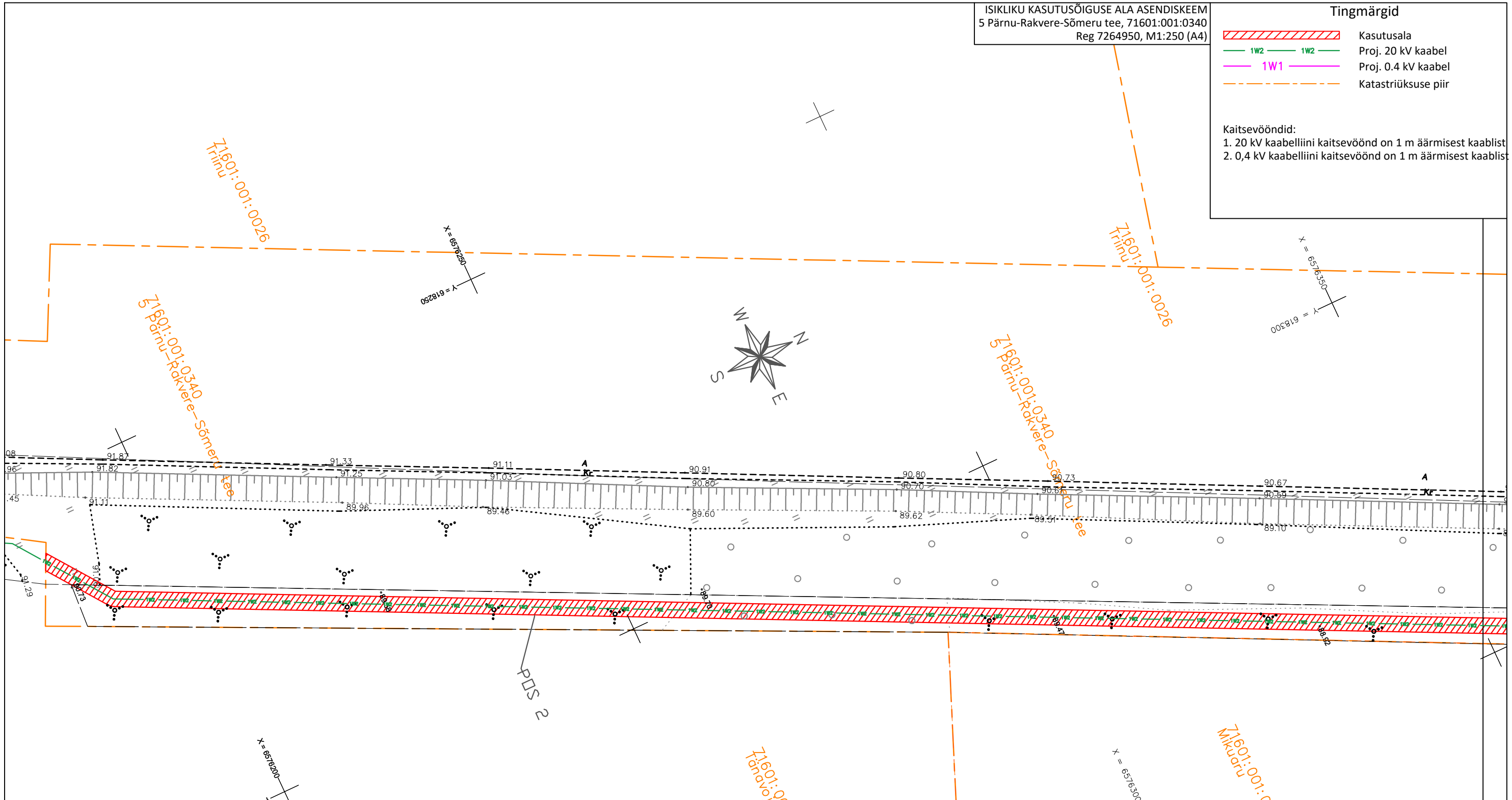
ISIKLIKU KASUTUSÕIGUSE ALA ASENDISKEEM
5 Pärnu-Rakvere-Sõmeru tee, 71601:001:0340
Reg 7264950, M1:250 (A4)

Tingmärgid

-  Kasutusala
-  Proj. 20 kV kaabel
-  Proj. 0.4 kV kaabel
-  Katastriüksuse piir

Kaitsevööndid:

1. 20 kV kaabelliini kaitsevöönd on 1 m äärmisest kaablist
2. 0,4 kV kaabelliini kaitsevöönd on 1 m äärmisest kaablist







IKÕ ala Pos nr (plaanil)	Kinnistu registriosa nr	Katastriüksuse tunnus, nimi ja sihtotstarve	Asukoht riigitee (nr ja nimi) suhtes (lõigu algus ja lõpp km)	IKÕ ala pindala ruutmeetrites m ²
Pos 1	7264950	71601:001:0340; 5 Pärnu-Rakvere-Sõmeru tee; transpordimaa	5 Pärnu-Rakvere-Sõmeru; kulgemine 153,145-153,150 km;	7
Pos 2	7264950	71601:001:0340; 5 Pärnu-Rakvere-Sõmeru tee; transpordimaa	5 Pärnu-Rakvere-Sõmeru; kulgemine 153,80-155,87 km; ristumine 154,69 km;	4277
Pos 3	7264950	71601:001:0340; 5 Pärnu-Rakvere-Sõmeru tee; transpordimaa	5 Pärnu-Rakvere-Sõmeru; kulgemine 156,04-156,15 km;	246
KOKKU				4530

Stromtec OÜ töö nr 22-60 II1761 Kadrina-1013 investering
Koostas: Martin Bluum

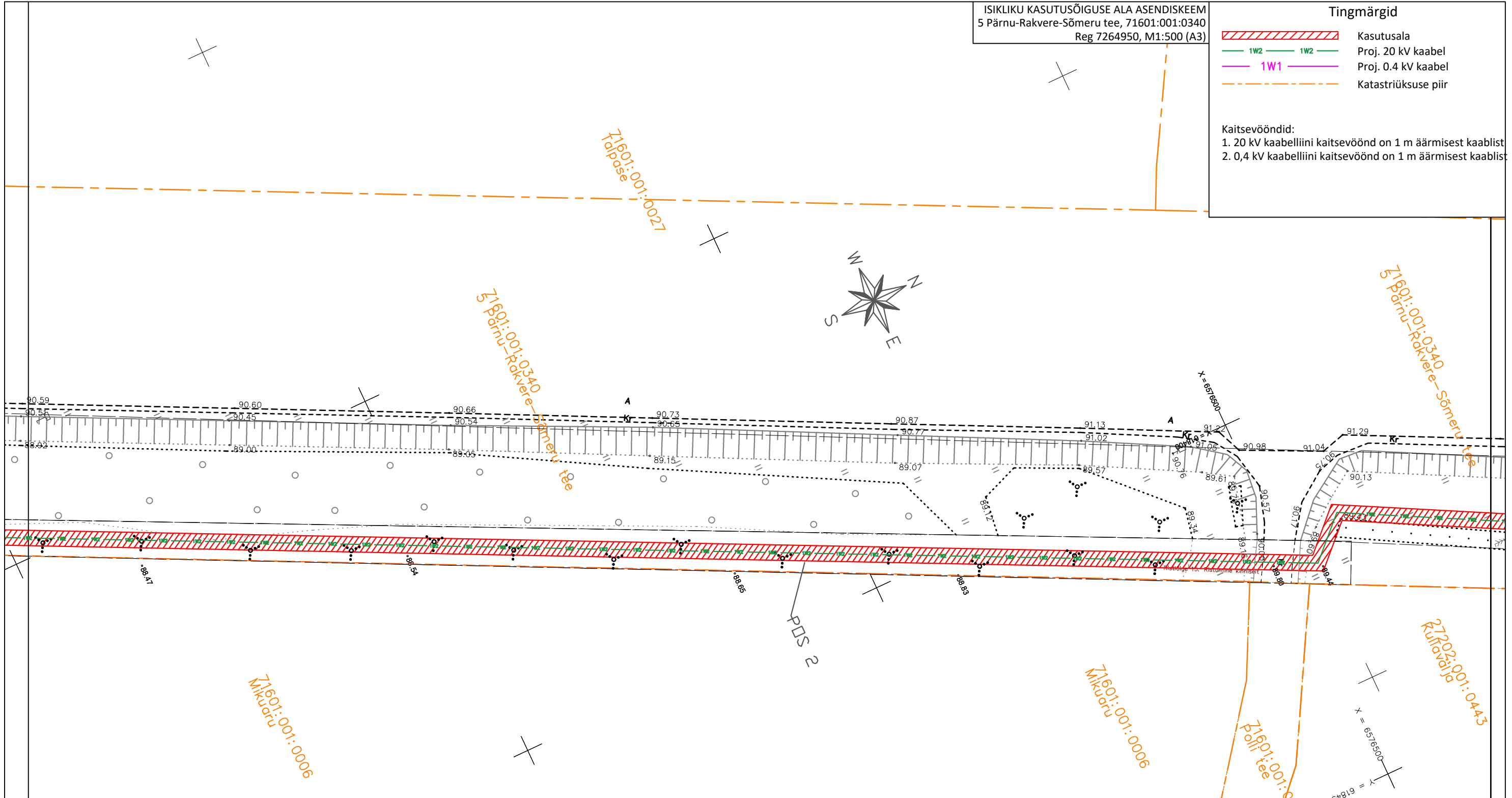
ISIKLIKU KASUTUSÕIGUSE ALA ASENDISKEEM
5 Pärnu-Rakvere-Sõmeru tee, 71601:001:0340
Reg 7264950, M1:500 (A3)

Tingmärgid

-  Kasutusala
-  Proj. 20 kV kaabel
-  Proj. 0.4 kV kaabel
-  Katastriüksuse piir

Kaitsevööndid:

1. 20 kV kaabelliini kaitsevöönd on 1 m äärmisest kaablist
2. 0,4 kV kaabelliini kaitsevöönd on 1 m äärmisest kaablist






IKÕ ala Pos nr (plaanil)	Kinnistu registriosa nr	Katastriüksuse tunnus, nimi ja sihtotstarve	Asukoht riigitee (nr ja nimi) suhtes (lõigu algus ja lõpp km)	IKÕ ala pindala ruutmeetrites m ²
Pos 1	7264950	71601:001:0340; 5 Pärnu-Rakvere-Sõmeru tee; transpordimaa	5 Pärnu-Rakvere-Sõmeru; kulgemine 153,145-153,150 km;	7
Pos 2	7264950	71601:001:0340; 5 Pärnu-Rakvere-Sõmeru tee; transpordimaa	5 Pärnu-Rakvere-Sõmeru; kulgemine 153,80-155,87 km; ristumine 154,69 km;	4277
Pos 3	7264950	71601:001:0340; 5 Pärnu-Rakvere-Sõmeru tee; transpordimaa	5 Pärnu-Rakvere-Sõmeru; kulgemine 156,04-156,15 km;	246
KOKKU				4530

Stromtec OÜ töö nr 22-60 II1761 Kadriina-1013 investering
Koostas: Martin Bluum

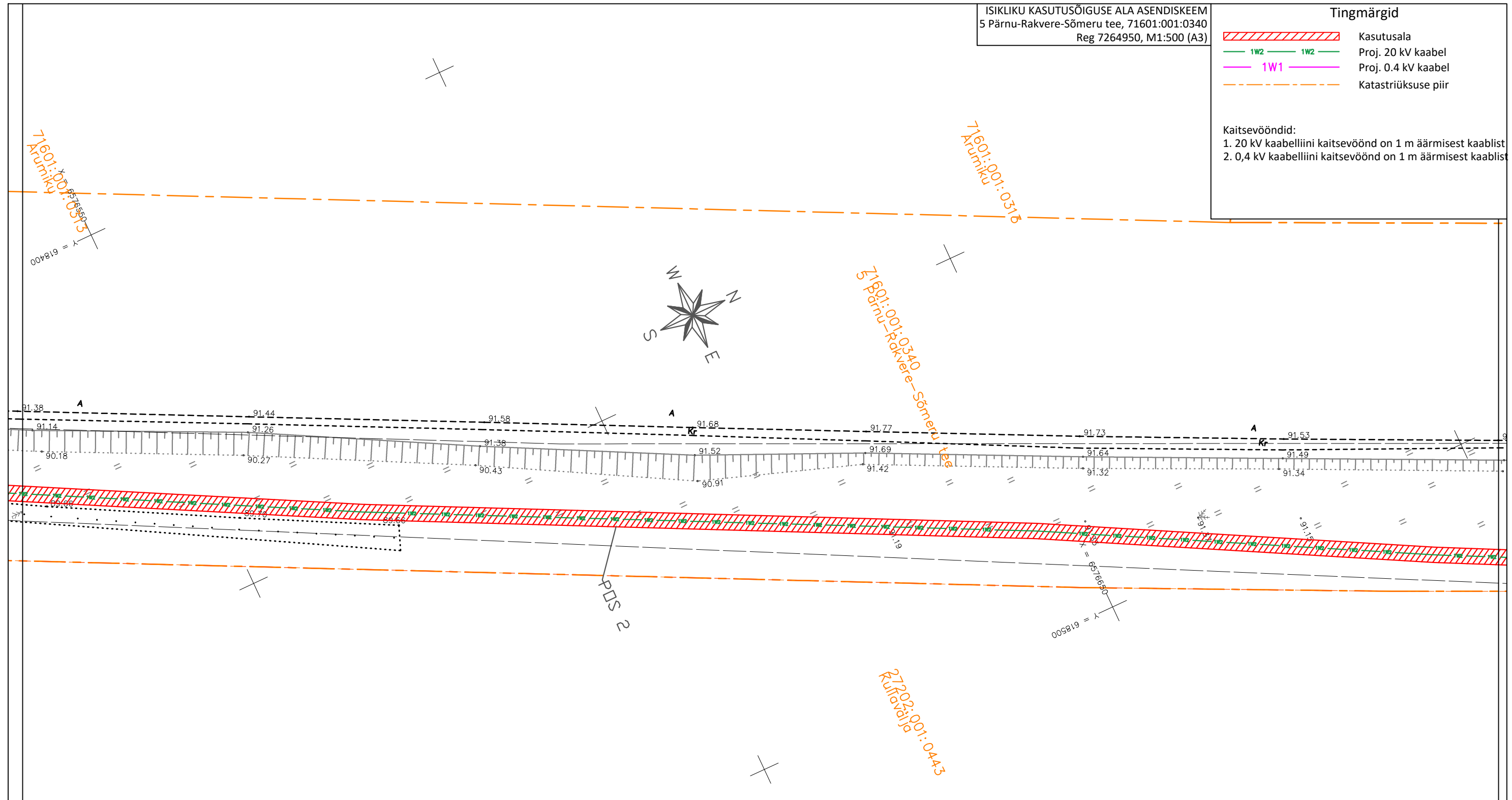
ISIKLIKU KASUTUSÕIGUSE ALA ASENDISKEEM
 5 Pärnu-Rakvere-Sõmeru tee, 71601:001:0340
 Reg 7264950, M1:500 (A3)

Tingmärgid

-  Kasutusala
-  Proj. 20 kV kaabel
-  Proj. 0.4 kV kaabel
-  Katastriüksuse piir

Kaitsevööndid:

1. 20 kV kaabelliini kaitsevöönd on 1 m äärmisest kaablist
2. 0,4 kV kaabelliini kaitsevöönd on 1 m äärmisest kaablist







IKÕ ala Pos nr (plaanil)	Kinnistu registriosa nr	Katastriüksuse tunnus, nimi ja sihtotstarve	Asukoht riigitee (nr ja nimi) suhtes (lõigu algus ja lõpp km)	IKÕ ala pindala ruutmeetrites m ²
Pos 1	7264950	71601:001:0340; 5 Pärnu-Rakvere-Sõmeru tee; transpordimaa	5 Pärnu-Rakvere-Sõmeru; kulgemine 153,145-153,150 km;	7
Pos 2	7264950	71601:001:0340; 5 Pärnu-Rakvere-Sõmeru tee; transpordimaa	5 Pärnu-Rakvere-Sõmeru; kulgemine 153,80-155,87 km; ristumine 154,69 km;	4277
Pos 3	7264950	71601:001:0340; 5 Pärnu-Rakvere-Sõmeru tee; transpordimaa	5 Pärnu-Rakvere-Sõmeru; kulgemine 156,04-156,15 km;	246
KOKKU				4530

Stromtec OÜ töö nr 22-60 II1761 Kadrina-1013 investering
 Koostas: Martin Bluum

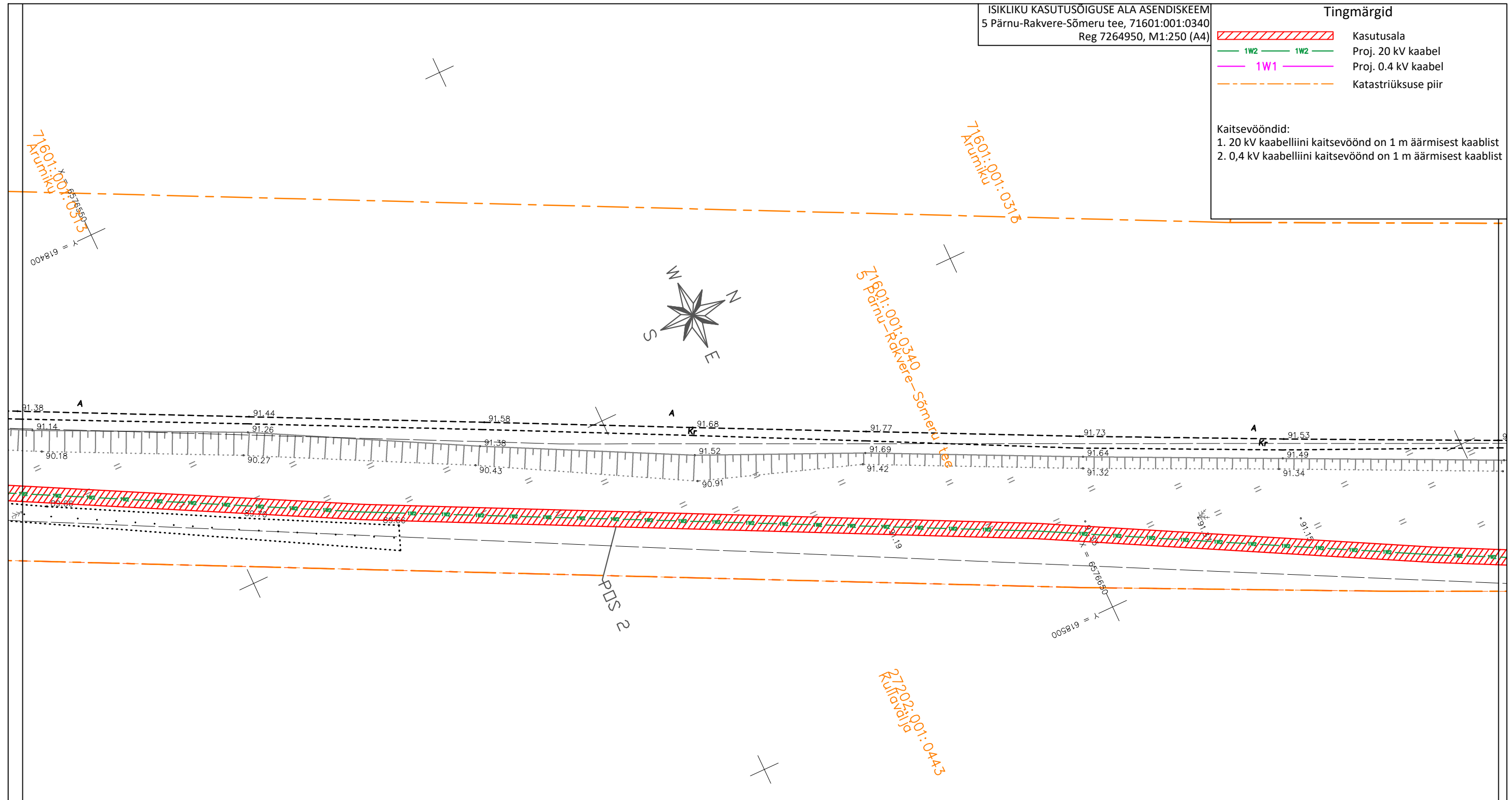
ISIKLIKU KASUTUSÕIGUSE ALA ASENDISKEEM
 5 Pärnu-Rakvere-Sõmeru tee, 71601:001:0340
 Reg 7264950, M1:250 (A4)

Tingmärgid

-  Kasutusala
-  Proj. 20 kV kaabel
-  Proj. 0.4 kV kaabel
-  Katastriüksuse piir

Kaitsevööndid:

1. 20 kV kaabelliini kaitsevöönd on 1 m äärmisest kaablist
2. 0,4 kV kaabelliini kaitsevöönd on 1 m äärmisest kaablist







IKÕ ala Pos nr (plaanil)	Kinnistu registriosa nr	Katastriüksuse tunnus, nimi ja sihtotstarve	Asukoht riigitee (nr ja nimi) suhtes (lõigu algus ja lõpp km)	IKÕ ala pindala ruutmeetrites m ²
Pos 1	7264950	71601:001:0340; 5 Pärnu-Rakvere-Sõmeru tee; transpordimaa	5 Pärnu-Rakvere-Sõmeru; kulgemine 153,145-153,150 km;	7
Pos 2	7264950	71601:001:0340; 5 Pärnu-Rakvere-Sõmeru tee; transpordimaa	5 Pärnu-Rakvere-Sõmeru; kulgemine 153,80-155,87 km; ristumine 154,69 km;	4277
Pos 3	7264950	71601:001:0340; 5 Pärnu-Rakvere-Sõmeru tee; transpordimaa	5 Pärnu-Rakvere-Sõmeru; kulgemine 156,04-156,15 km;	246
KOKKU				4530

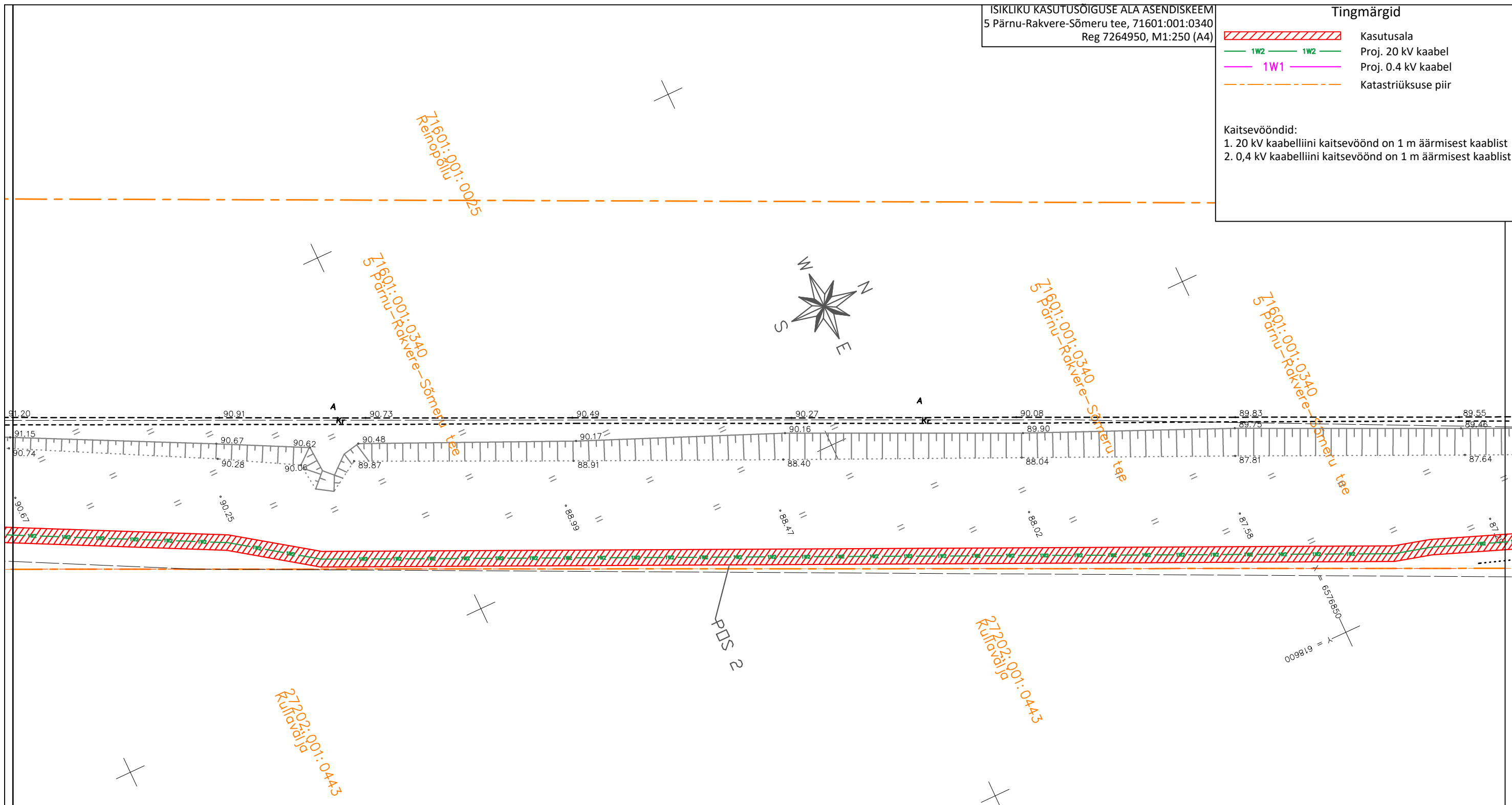
Stromtec OÜ töö nr 22-60 II1761 Kadrina-1013 investering
 Koostas: Martin Bluum

ISIKLIKU KASUTUSÕIGUSE ALA ASENDISKEEM
5 Pärnu-Rakvere-Sõmeru tee, 71601:001:0340
Reg 7264950, M1:250 (A4)

Tingmärgid

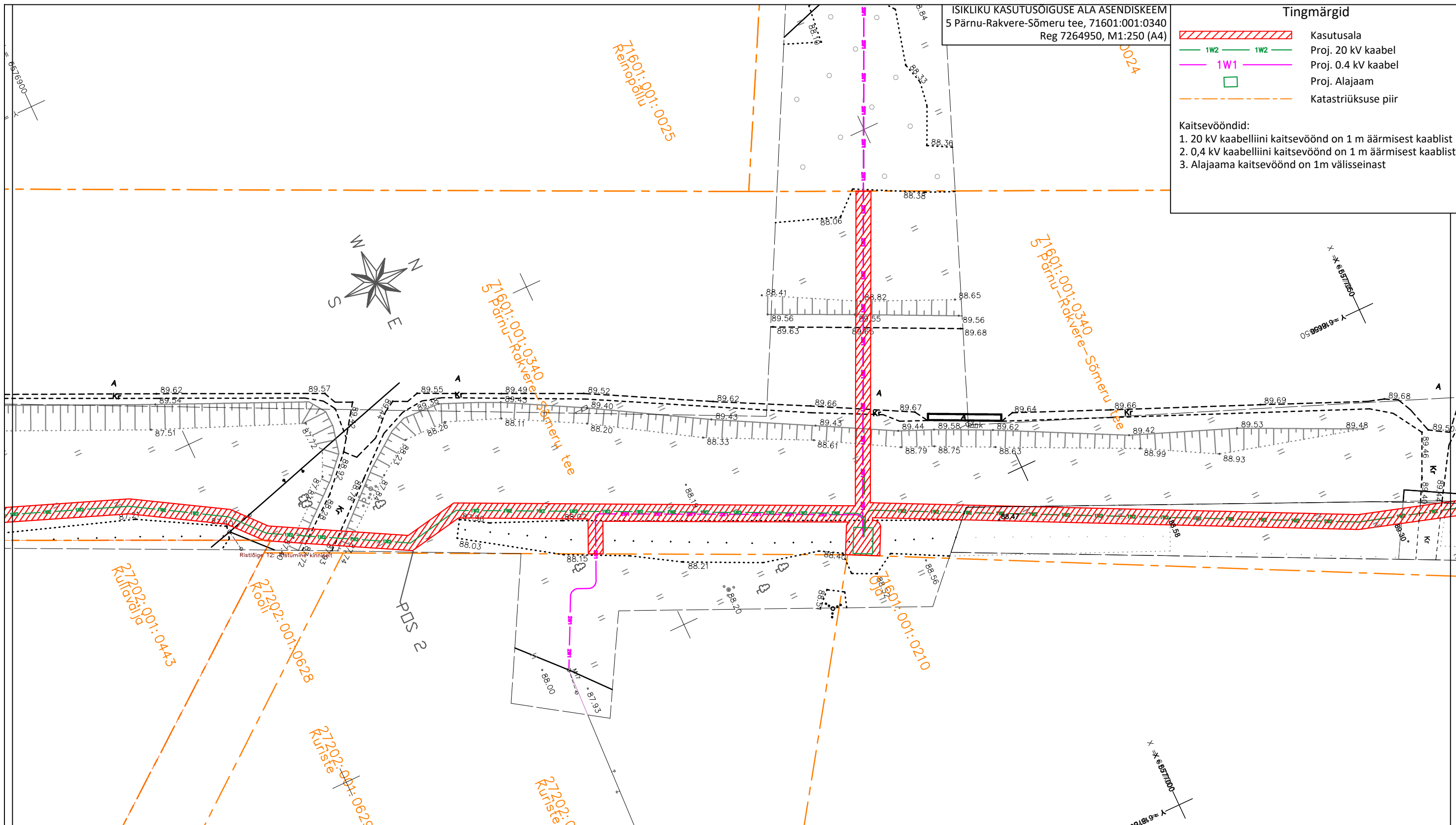
-  Kasutusala
-  Proj. 20 kV kaabel
-  Proj. 0.4 kV kaabel
-  Katastriüksuse piir

- Kaitsevööndid:
1. 20 kV kaabelliini kaitsevöönd on 1 m äärmisest kaablist
 2. 0,4 kV kaabelliini kaitsevöönd on 1 m äärmisest kaablist



IKÕ ala Pos nr (plaanil)	Kinnistu registriosa nr	Katastriüksuse tunnus, nimi ja sihtotstarve	Asukoht riigitee (nr ja nimi) suhtes (lõigu algus ja lõpp km)	IKÕ ala pindala ruutmeetrites m ²
Pos 1	7264950	71601:001:0340; 5 Pärnu-Rakvere-Sõmeru tee; transpordimaa	5 Pärnu-Rakvere-Sõmeru; kulgemine 153,145-153,150 km;	7
Pos 2	7264950	71601:001:0340; 5 Pärnu-Rakvere-Sõmeru tee; transpordimaa	5 Pärnu-Rakvere-Sõmeru; kulgemine 153,80-155,87 km; ristumine 154,69 km;	4277
Pos 3	7264950	71601:001:0340; 5 Pärnu-Rakvere-Sõmeru tee; transpordimaa	5 Pärnu-Rakvere-Sõmeru; kulgemine 156,04-156,15 km;	246
KOKKU				4530

Stromtec OÜ töö nr 22-60 II1761 Kadrina-1013 investering
Koostas: Martin Bluum



ISIKLIKU KASUTUSÕIGUSE ALA ASENDISKEEM
 5 Pärnu-Rakvere-Sõmeru tee, 71601:001:0340
 Reg 7264950, M1:250 (A4)

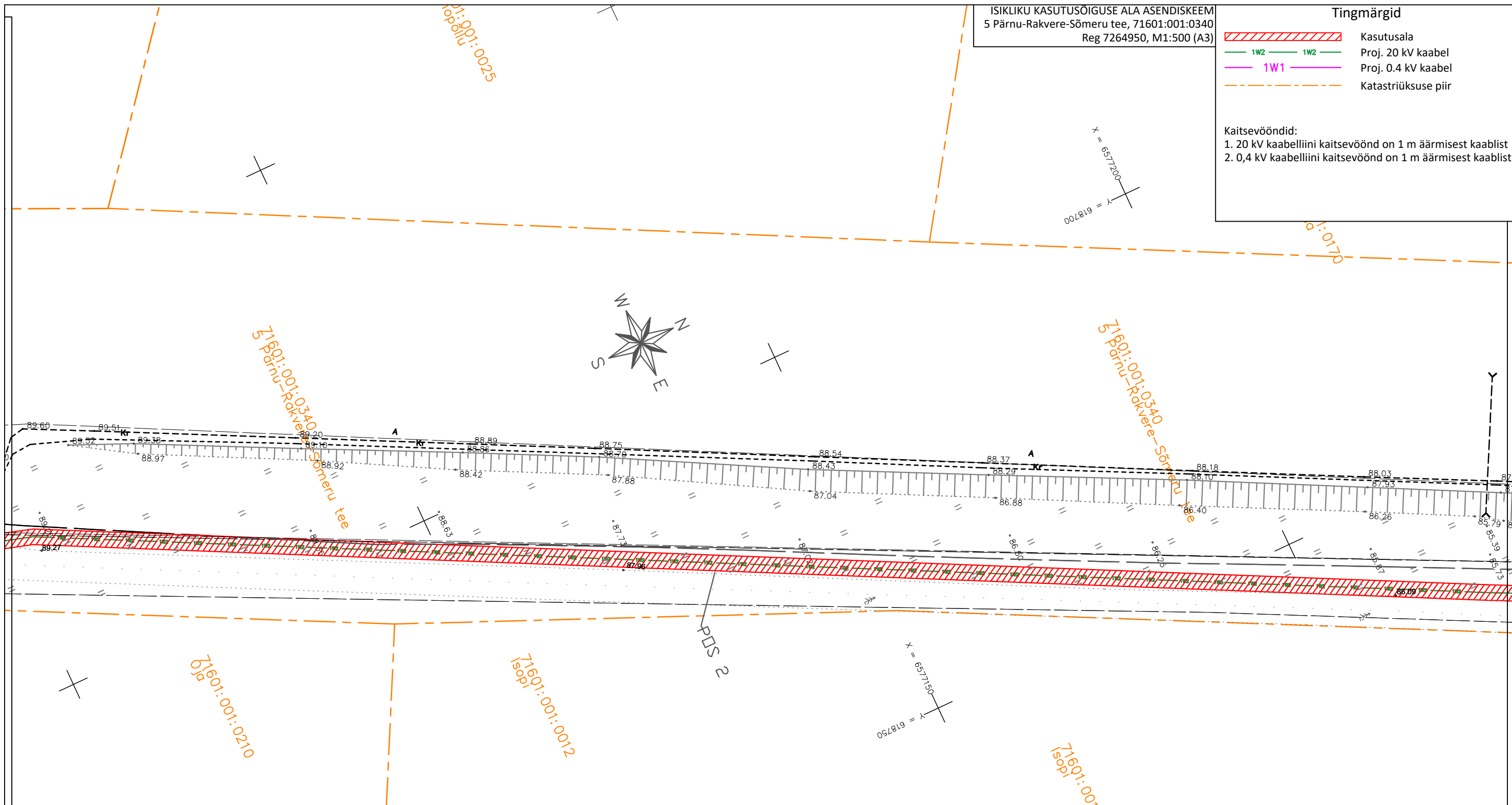
Tingmärgid

- Kasutusala
- Proj. 20 kV kaabel
- Proj. 0.4 kV kaabel
- Proj. Alajaam
- Katastriüksuse piir

Kaitsevööndid:
 1. 20 kV kaabelliini kaitsevöönd on 1 m äärmisest kaablist
 2. 0,4 kV kaabelliini kaitsevöönd on 1 m äärmisest kaablist
 3. Alajaama kaitsevöönd on 1m välisseinast

IKÕ ala Pos nr (plaanil)	Kinnistu registriosana nr	Katastriüksuse tunnus, nimi ja sihtotstarve	Asukoht riigitee (nr ja nimi) suhtes (lõigu algus ja lõpp km)	IKÕ ala pindala ruutmeetrites m ²
Pos 1	7264950	71601:001:0340; 5 Pärnu-Rakvere-Sõmeru tee; transpordimaa	5 Pärnu-Rakvere-Sõmeru; kulgemine 153,145-153,150 km;	7
Pos 2	7264950	71601:001:0340; 5 Pärnu-Rakvere-Sõmeru tee; transpordimaa	5 Pärnu-Rakvere-Sõmeru; kulgemine 153,80-155,87 km; ristumine 154,69 km;	4277
Pos 3	7264950	71601:001:0340; 5 Pärnu-Rakvere-Sõmeru tee; transpordimaa	5 Pärnu-Rakvere-Sõmeru; kulgemine 156,04-156,15 km;	246
KOKKU				4530

Stromtec OÜ töö nr 22-60 II1761 Kadrina-1013 investering
 Koostas: Martin Bluum



ISIKLIKU KASUTUSÕIGUSE ALA ASENDISKEEM
 5 Pärnu-Rakvere-Sõmeru tee, 71601:001:0340
 Reg 7264950, M1:500 (A3)

Tingmärgid	
	Kasutusala
	Proj. 20 kV kaabel
	Proj. 0.4 kV kaabel
	Katastriüksuse piir





Kaitsevööndid:
 1. 20 kV kaabelliini kaitsevöönd on 1 m äärmisest kaablist
 2. 0,4 kV kaabelliini kaitsevöönd on 1 m äärmisest kaablist

IKÕ ala Pos nr (plaanil)	Kinnistu registriosa nr	Katastriüksuse tunnus, nimi ja sihtotstarve	Asukoht riigitee (nr ja nimi) suhtes (lõigu algus ja lõpp km)	IKÕ ala pindala ruutmeetrites m ²
Pos 1	7264950	71601:001:0340; 5 Pärnu-Rakvere-Sõmeru tee; transpordimaa	5 Pärnu-Rakvere-Sõmeru; kulgemine 153,145-153,150 km;	7
Pos 2	7264950	71601:001:0340; 5 Pärnu-Rakvere-Sõmeru tee; transpordimaa	5 Pärnu-Rakvere-Sõmeru; kulgemine 153,80-155,87 km; ristumine 154,69 km;	4277
Pos 3	7264950	71601:001:0340; 5 Pärnu-Rakvere-Sõmeru tee; transpordimaa	5 Pärnu-Rakvere-Sõmeru; kulgemine 156,04-156,15 km;	246
KOKKU				4530

Stromtec OÜ töö nr 22-60 II1761 Kadrina-1013 investering
 Koostas: Martin Bluum

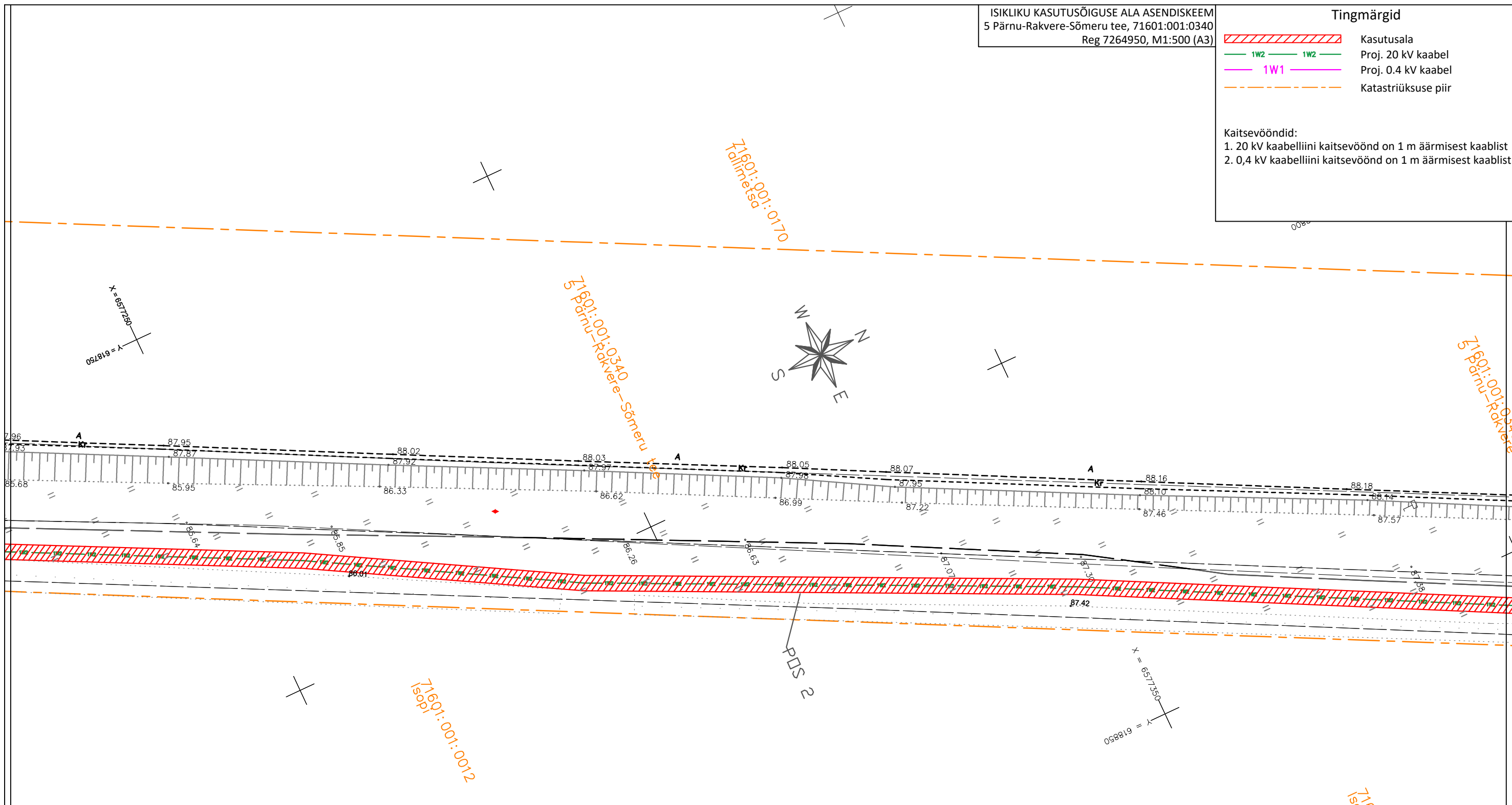
ISIKLIKU KASUTUSÕIGUSE ALA ASENDISKEEM
5 Pärnu-Rakvere-Sõmeru tee, 71601:001:0340
Reg 7264950, M1:500 (A3)

Tingmärgid

-  Kasutusala
-  Proj. 20 kV kaabel
-  Proj. 0.4 kV kaabel
-  Katastriüksuse piir

Kaitsevööndid:

1. 20 kV kaabelliini kaitsevöönd on 1 m äärmisest kaablist
2. 0,4 kV kaabelliini kaitsevöönd on 1 m äärmisest kaablist





IKÕ ala Pos nr (plaanil)	Kinnistu registriosa nr	Katastriüksuse tunnus, nimi ja sihtotstarve	Asukoht riigitee (nr ja nimi) suhtes (lõigu algus ja lõpp km)	IKÕ ala pindala ruutmeetrites m ²
Pos 1	7264950	71601:001:0340; 5 Pärnu-Rakvere-Sõmeru tee; transpordimaa	5 Pärnu-Rakvere-Sõmeru; kulgemine 153,145-153,150 km;	7
Pos 2	7264950	71601:001:0340; 5 Pärnu-Rakvere-Sõmeru tee; transpordimaa	5 Pärnu-Rakvere-Sõmeru; kulgemine 153,80-155,87 km; ristumine 154,69 km;	4277
Pos 3	7264950	71601:001:0340; 5 Pärnu-Rakvere-Sõmeru tee; transpordimaa	5 Pärnu-Rakvere-Sõmeru; kulgemine 156,04-156,15 km;	246
KOKKU				4530

Stromtec OÜ töö nr 22-60 II1761 Kadrina-1013 investering
Koostas: Martin Bluum

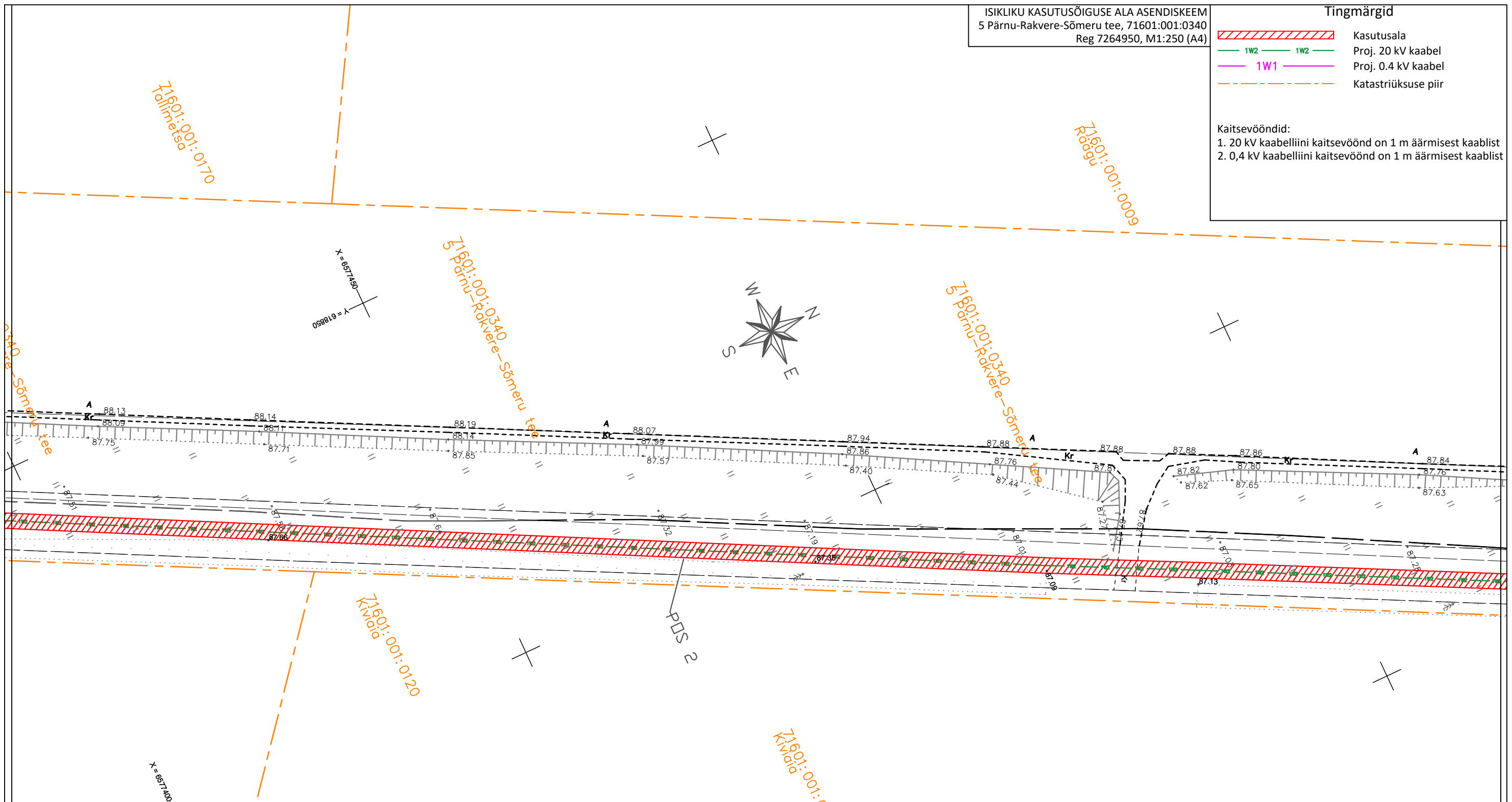
ISIKLIKU KASUTUSÕIGUSE ALA ASENDISKEEM
 5 Pärnu-Rakvere-Sõmeru tee, 71601:001:0340
 Reg 7264950, M1:250 (A4)

Tingmärgid

-  Kasutusala
-  Proj. 20 kV kaabel
-  Proj. 0.4 kV kaabel
-  Katastriüksuse piir

Kaitsevööndid:

1. 20 kV kaabelliini kaitsevöönd on 1 m äärmisest kaablist
2. 0,4 kV kaabelliini kaitsevöönd on 1 m äärmisest kaablist







IKÕ ala Pos nr (plaanil)	Kinnistu registriosa nr	Katastriüksuse tunnus, nimi ja sihtotstarve	Asukoht riigitee (nr ja nimi) suhtes (lõigu algus ja lõpp km)	IKÕ ala pindala ruutmeetrites m ²
Pos 1	7264950	71601:001:0340; 5 Pärnu-Rakvere-Sõmeru tee; transpordimaa	5 Pärnu-Rakvere-Sõmeru; kulgemine 153,145-153,150 km;	7
Pos 2	7264950	71601:001:0340; 5 Pärnu-Rakvere-Sõmeru tee; transpordimaa	5 Pärnu-Rakvere-Sõmeru; kulgemine 153,80-155,87 km; ristumine 154,69 km;	4277
Pos 3	7264950	71601:001:0340; 5 Pärnu-Rakvere-Sõmeru tee; transpordimaa	5 Pärnu-Rakvere-Sõmeru; kulgemine 156,04-156,15 km;	246
KOKKU				4530

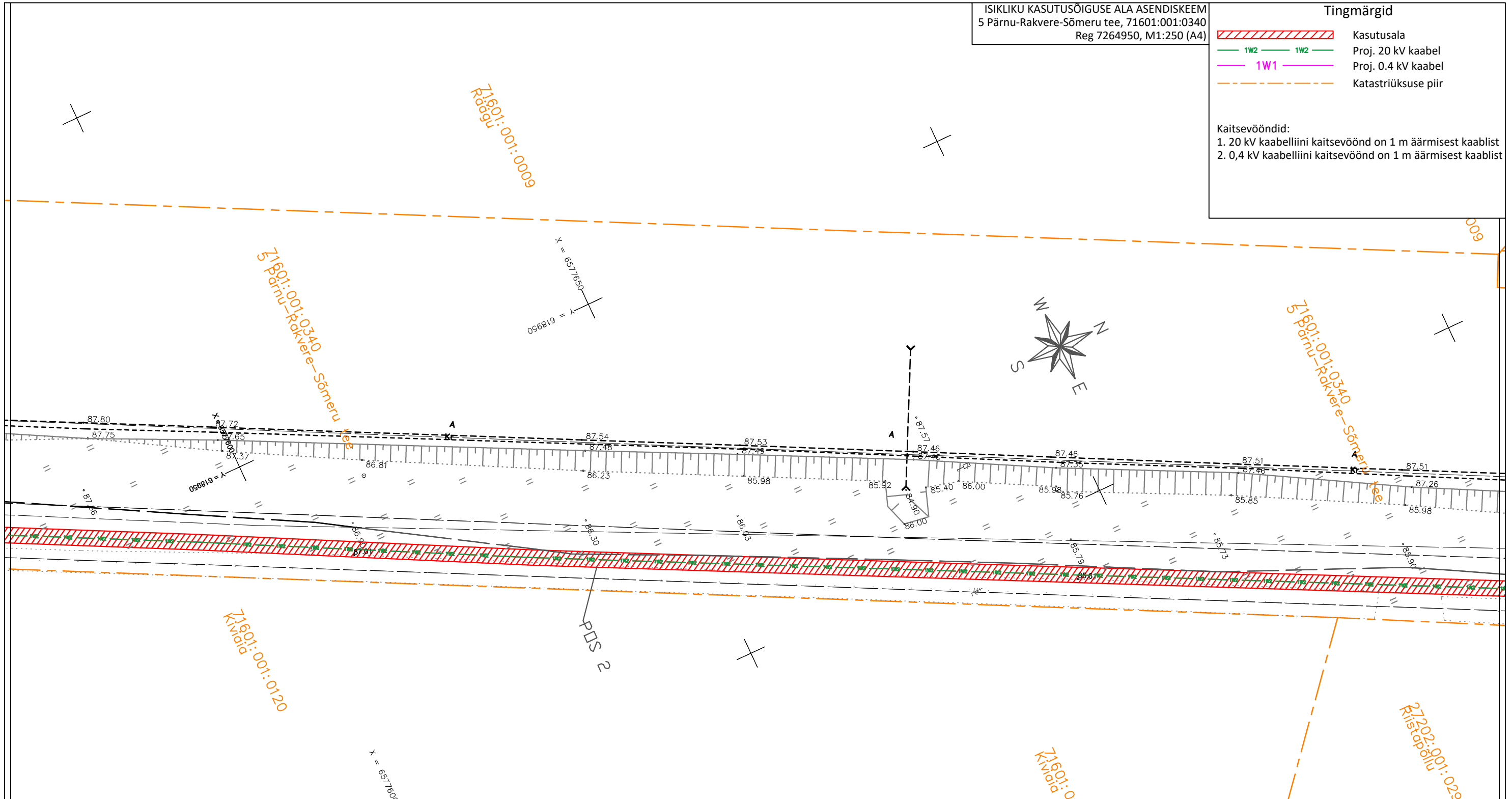
Stromtec OÜ töö nr 22-60 II1761 Kadrina-1013 investering
 Koostas: Martin Bluum

ISIKLIKU KASUTUSÕIGUSE ALA ASENDISKEEM
 5 Pärnu-Rakvere-Sõmeru tee, 71601:001:0340
 Reg 7264950, M1:250 (A4)

Tingmärgid

-  Kasutusala
-  Proj. 20 kV kaabel
-  Proj. 0.4 kV kaabel
-  Katastriüksuse piir

- Kaitsevööndid:
1. 20 kV kaabelliini kaitsevöönd on 1 m äärmisest kaablist
 2. 0,4 kV kaabelliini kaitsevöönd on 1 m äärmisest kaablist







IKÕ ala Pos nr (plaanil)	Kinnistu registriosa nr	Katastriüksuse tunnus, nimi ja sihtotstarve	Asukoht riigitee (nr ja nimi) suhtes (lõigu algus ja lõpp km)	IKÕ ala pindala ruutmeetrites m ²
Pos 1	7264950	71601:001:0340; 5 Pärnu-Rakvere-Sõmeru tee; transpordimaa	5 Pärnu-Rakvere-Sõmeru; kulgemine 153,145-153,150 km;	7
Pos 2	7264950	71601:001:0340; 5 Pärnu-Rakvere-Sõmeru tee; transpordimaa	5 Pärnu-Rakvere-Sõmeru; kulgemine 153,80-155,87 km; ristumine 154,69 km;	4277
Pos 3	7264950	71601:001:0340; 5 Pärnu-Rakvere-Sõmeru tee; transpordimaa	5 Pärnu-Rakvere-Sõmeru; kulgemine 156,04-156,15 km;	246
KOKKU				4530

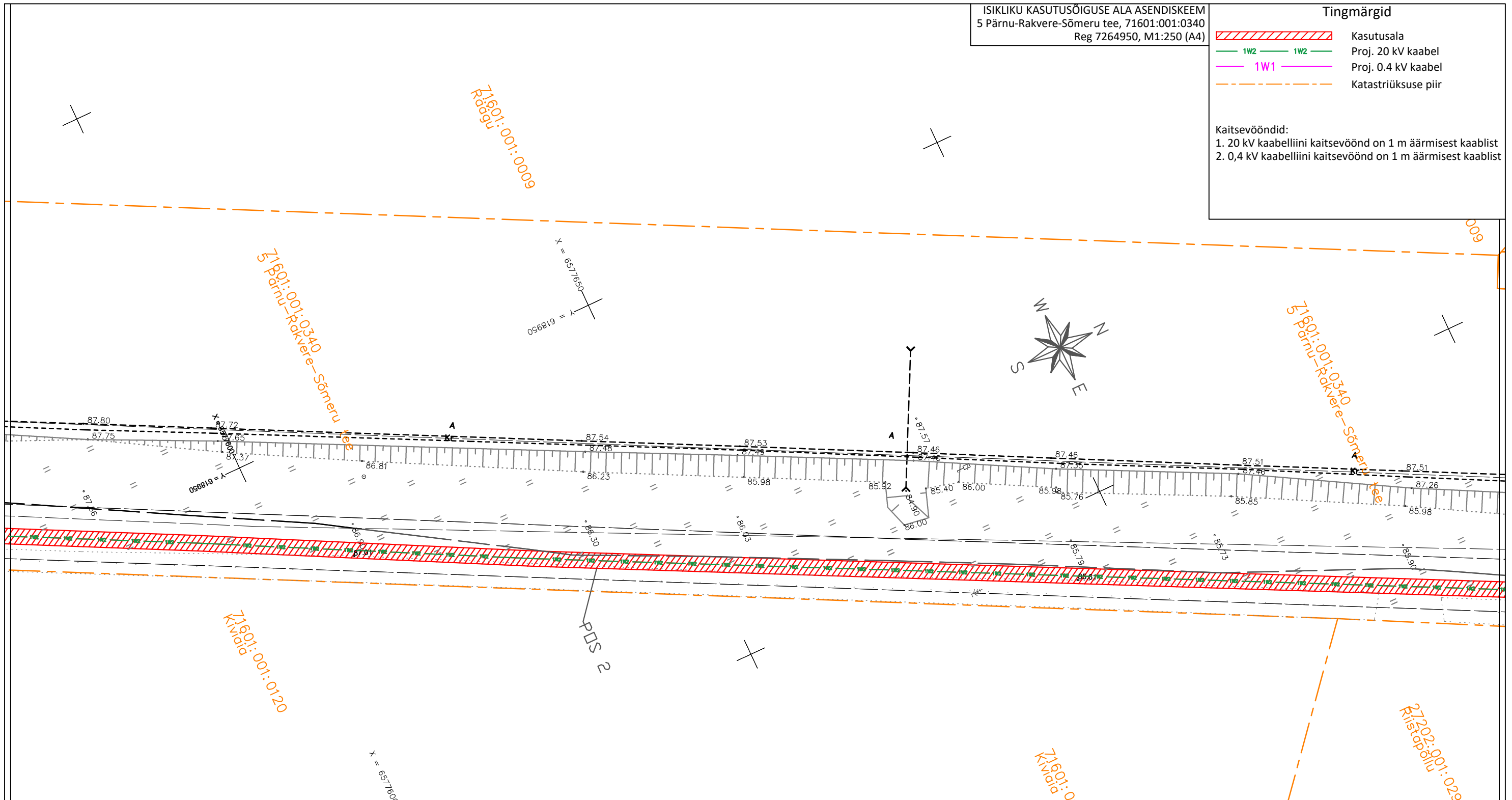
Stromtec OÜ töö nr 22-60 II1761 Kadrina-1013 investering
 Koostas: Martin Bluum

ISIKLIKU KASUTUSÕIGUSE ALA ASENDISKEEM
 5 Pärnu-Rakvere-Sõmeru tee, 71601:001:0340
 Reg 7264950, M1:250 (A4)

Tingmärgid

-  Kasutusala
-  Proj. 20 kV kaabel
-  Proj. 0.4 kV kaabel
-  Katastriüksuse piir

- Kaitsevööndid:
1. 20 kV kaabelliini kaitsevöönd on 1 m äärmisest kaablist
 2. 0,4 kV kaabelliini kaitsevöönd on 1 m äärmisest kaablist




IKÕ ala Pos nr (plaanil)	Kinnistu registriosa nr	Katastriüksuse tunnus, nimi ja sihtotstarve	Asukoht riigitee (nr ja nimi) suhtes (lõigu algus ja lõpp km)	IKÕ ala pindala ruutmeetrites m ²
Pos 1	7264950	71601:001:0340; 5 Pärnu-Rakvere-Sõmeru tee; transpordimaa	5 Pärnu-Rakvere-Sõmeru; kulgemine 153,145-153,150 km;	7
Pos 2	7264950	71601:001:0340; 5 Pärnu-Rakvere-Sõmeru tee; transpordimaa	5 Pärnu-Rakvere-Sõmeru; kulgemine 153,80-155,87 km; ristumine 154,69 km;	4277
Pos 3	7264950	71601:001:0340; 5 Pärnu-Rakvere-Sõmeru tee; transpordimaa	5 Pärnu-Rakvere-Sõmeru; kulgemine 156,04-156,15 km;	246
KOKKU				4530

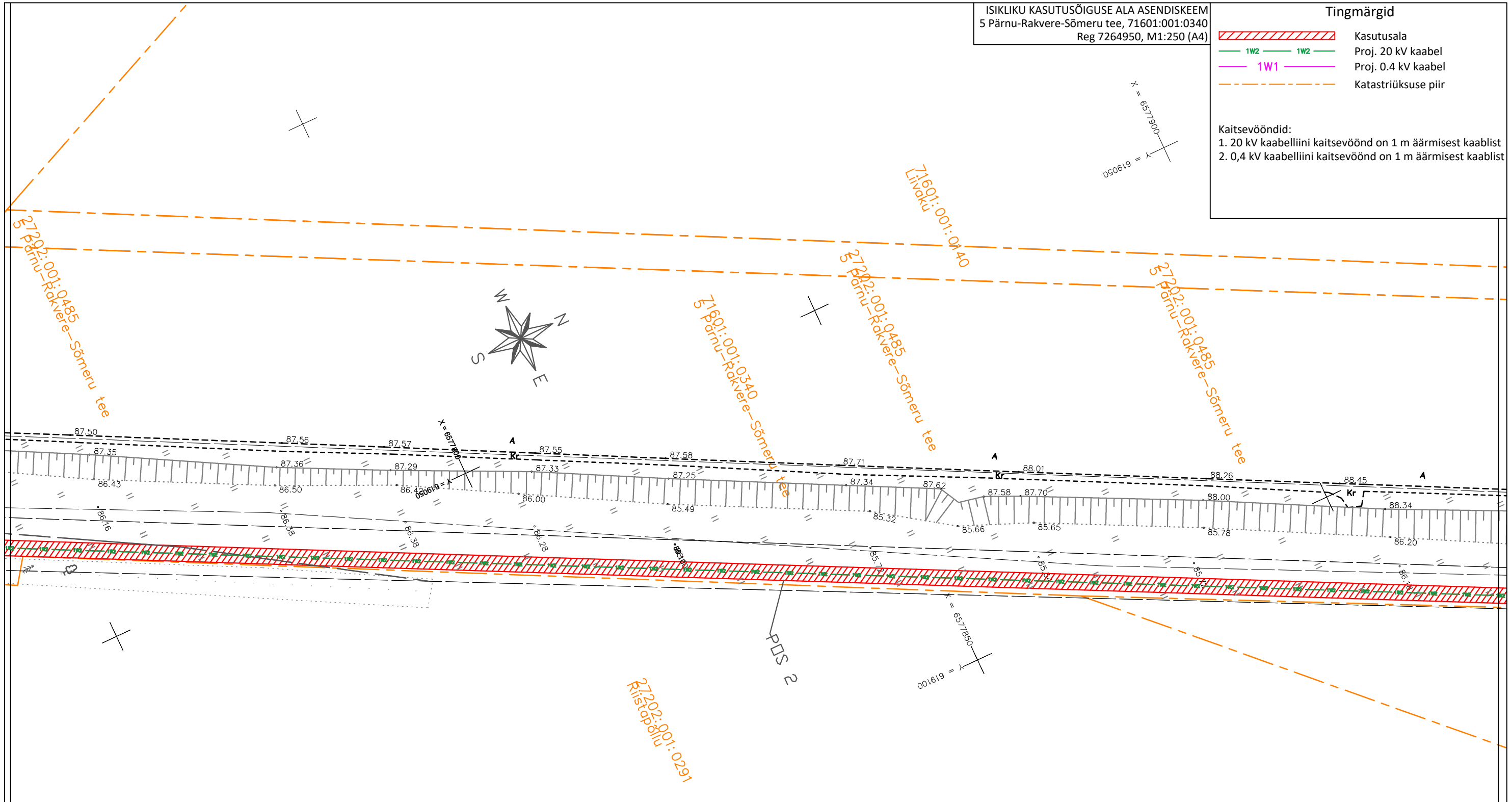
Stromtec OÜ töö nr 22-60 II1761 Kadrina-1013 investering
 Koostas: Martin Bluum

ISIKLIKU KASUTUSÕIGUSE ALA ASENDISKEEM
5 Pärnu-Rakvere-Sõmeru tee, 71601:001:0340
Reg 7264950, M1:250 (A4)

Tingmärgid

-  Kasutusala
-  Proj. 20 kV kaabel
-  Proj. 0.4 kV kaabel
-  Katastriüksuse piir

- Kaitsevööndid:
1. 20 kV kaabelliini kaitsevöönd on 1 m äärmisest kaablist
 2. 0,4 kV kaabelliini kaitsevöönd on 1 m äärmisest kaablist






IKÕ ala Pos nr (plaanil)	Kinnistu registriosa nr	Katastriüksuse tunnus, nimi ja sihtotstarve	Asukoht riigitee (nr ja nimi) suhtes (lõigu algus ja lõpp km)	IKÕ ala pindala ruutmeetrites m ²
Pos 1	7264950	71601:001:0340; 5 Pärnu-Rakvere-Sõmeru tee; transpordimaa	5 Pärnu-Rakvere-Sõmeru; kulgemine 153,145-153,150 km;	7
Pos 2	7264950	71601:001:0340; 5 Pärnu-Rakvere-Sõmeru tee; transpordimaa	5 Pärnu-Rakvere-Sõmeru; kulgemine 153,80-155,87 km; ristumine 154,69 km;	4277
Pos 3	7264950	71601:001:0340; 5 Pärnu-Rakvere-Sõmeru tee; transpordimaa	5 Pärnu-Rakvere-Sõmeru; kulgemine 156,04-156,15 km;	246
KOKKU				4530

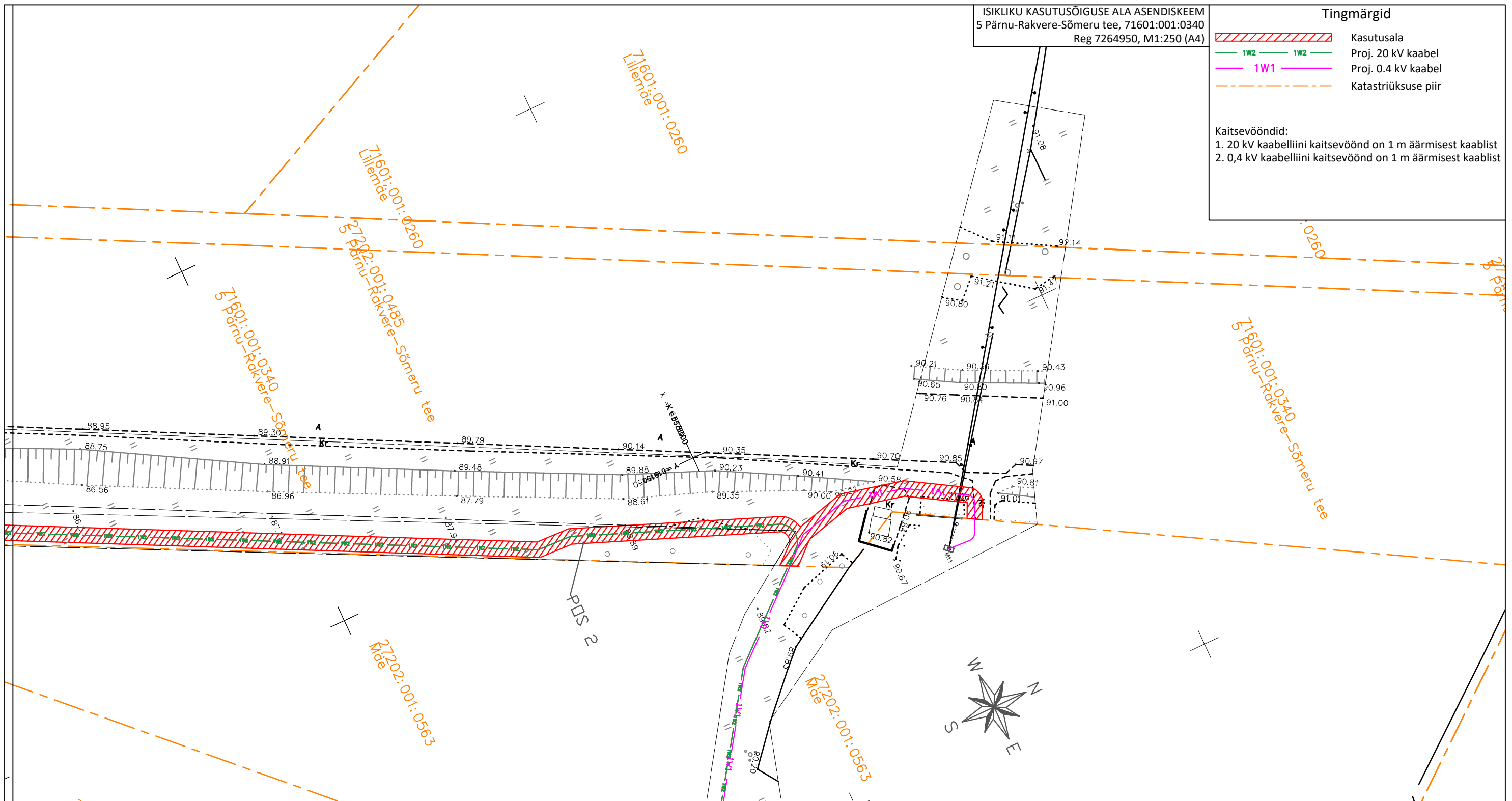
Stromtec OÜ töö nr 22-60 II1761 Kadrina-1013 investering
Koostas: Martin Bluum

ISIKLIKU KASUTUSÕIGUSE ALA ASENDISKEEM
 5 Pärnu-Rakvere-Sõmeru tee, 71601:001:0340
 Reg 7264950, M1:250 (A4)

Tingmärgid

-  Kasutusala
-  Proj. 20 kV kaabel
-  Proj. 0.4 kV kaabel
-  Katastriüksuse piir

- Kaitsevööndid:
1. 20 kV kaabelliini kaitsevöönd on 1 m äärmisest kaablist
 2. 0,4 kV kaabelliini kaitsevöönd on 1 m äärmisest kaablist



IKÕ ala Pos nr (plaanil)	Kinnistu registriosa nr	Katastriüksuse tunnus, nimi ja sihtotstarve	Asukoht riigitee (nr ja nimi) suhtes (lõigu algus ja lõpp km)	IKÕ ala pindala ruutmeetrites m ²
Pos 1	7264950	71601:001:0340; 5 Pärnu-Rakvere-Sõmeru tee; transpordimaa	5 Pärnu-Rakvere-Sõmeru; kulgemine 153,145-153,150 km;	7
Pos 2	7264950	71601:001:0340; 5 Pärnu-Rakvere-Sõmeru tee; transpordimaa	5 Pärnu-Rakvere-Sõmeru; kulgemine 153,80-155,87 km; ristumine 154,69 km;	4277
Pos 3	7264950	71601:001:0340; 5 Pärnu-Rakvere-Sõmeru tee; transpordimaa	5 Pärnu-Rakvere-Sõmeru; kulgemine 156,04-156,15 km;	246
KOKKU				4530

Stromtec OÜ töö nr 22-60 II1761 Kadriina-1013 investering
 Koostas: Martin Bluum